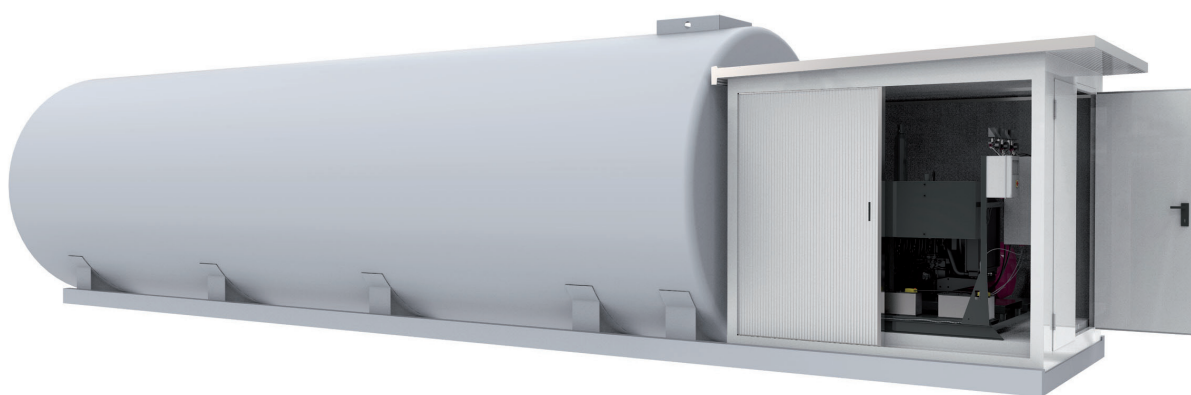


UNITANK

SISTEMA INTEGRATO PER USO ANTINCENDIO DA ESTERNO UNITANK COMPOSTO DA SERBATOIO DI RISERVA IDRICA IN ACCIAIO CON VANO TECNICO UNISHELT60 INTEGRATO NELLA PARTE TERMINALE DEL SERBATOIO CHE CONTIENE AL SUO INTERNO IL GRUPPO ANTINCENDIO COMPLETAMENTE INSTALLATO E CABLATO.

IL TUTTO COSTRUITO SECONDO NORMATIVA EN12845 – UNI10779 – UNI11292 .

EXTERNAL FIRE FIGHTING INTEGRATED SYSTEM UNITANK COMPOSED BY STEEL WATER STORAGE TANK WITH TECHNICAL ROOM UNISHELT 60 AT THE END OF THE TANK WITH INSTALLED AND CABLED FIRE FIGHTING SET. IT IS MADE FOLLOWING EN12845 – UNI10779 – UNI11292 NORMS.



DIMENSIONI E PESI DIMENSIONS AND WEIGHT

| MODELLO | CAPACITÀ UTILE | DIM. SERBATOIO | | | LUNGHEZZA | | | TP** | SC*** | PESO SERBATOIO | | | |
|------------|------------------|----------------|------|-----|------------------------------|-------|------------------------------------|------|-------|----------------|------|-------|-------------|
| | | Sp* | Ø | Hp | LuB | Ls | L tot. | | | | TP** | SC*** | TANK WEIGHT |
| | | Sp* | Ø | Hp | LuB | Ls | L tot. | | | | TP** | SC*** | TANK WEIGHT |
| MODEL | MAXIMUM CAPACITY | TANK DIMENSION | | | LENGHT | | | TP** | SC*** | TANK WEIGHT | | | |
| UNITANK... | mc | m/h | mm | mm | mm | mm | mm | " | " | Q.LI | | | |
| ...A5 | 5 | 5 | 2000 | 300 | vedi tabella a lato Unishelt | 1900 | L TOT = Ls+Lub (Lub tab. Unishelt) | 3 | 2 | 8 | | | |
| ...A10 | 10 | 5 | 2000 | 300 | | 3400 | | 3 | 2 | 12 | | | |
| ...A15 | 15 | 5 | 2000 | 300 | | 4900 | | 3 | 2 | 15 | | | |
| ...A18 | 18 | 5 | 2000 | 300 | | 6400 | | 3 | 2 | 20 | | | |
| ...B15 | 15 | 5 | 2500 | 300 | | 3500 | | 3 | 2 | 15 | | | |
| ...B22 | 22 | 5 | 2500 | 300 | | 5000 | | 3 | 2 | 20 | | | |
| ...B25 | 25 | 5 | 2500 | 300 | | 5500 | | 3 | 2 | 22 | | | |
| ...B30 | 30 | 5 | 2500 | 300 | | 6500 | | 3 | 2 | 25 | | | |
| ...B36 | 36 | 5 | 2500 | 300 | | 8000 | | 3 | 2 | 30 | | | |
| ...B45 | 45 | 5 | 2500 | 300 | | 9500 | | 3 | 2 | 35 | | | |
| ...B50 | 50 | 5 | 2500 | 300 | | 11000 | | 3 | 2 | 40 | | | |
| ...B57 | 57 | 5 | 2500 | 300 | | 12500 | | 4 | 3 | 45 | | | |
| ...B65 | 65 | 5 | 2500 | 300 | | 14000 | | 4 | 3 | 50 | | | |
| ...B72 | 72 | 5 | 2500 | 300 | | 15500 | | 4 | 3 | 55 | | | |
| ...C32 | 32 | 6 | 3000 | 300 | | 5000 | | 3 | 2 | 29 | | | |
| ...C42 | 42 | 6 | 3000 | 300 | | 6500 | | 3 | 2 | 37 | | | |
| ...C45 | 45 | 6 | 3000 | 300 | | 7000 | | 3 | 2 | 40 | | | |
| ...C52 | 52 | 6 | 3000 | 300 | | 8000 | | 3 | 2 | 44 | | | |
| ...C62 | 62 | 6 | 3000 | 300 | | 9500 | | 4 | 3 | 50 | | | |
| ...C72 | 72 | 6 | 3000 | 300 | | 11000 | | 4 | 3 | 58 | | | |
| ...C82 | 82 | 6 | 3000 | 300 | 12500 | 4 | 3 | 65 | | | | | |
| ...C92 | 92 | 6 | 3000 | 300 | 14000 | 4 | 3 | 72 | | | | | |
| ...C102 | 102 | 6 | 3000 | 300 | 15500 | 4 | 3 | 79 | | | | | |

*Sp: Spessore lamiera / width sheet

**Tp: Troppo Pieno / overflow piping

***Sc: Scarico / water outlet

SERBATOIO MONOPARETE DI RISERVA IDRICA

Serbatoio cilindrico ad asse orizzontale da interro con locale per gruppo di pompaggio conforme alle norme UNI10779, UNI EN 12845 e UNI 11292. È realizzato in acciaio al carbonio di prima scelta tipo S235JR in accordo alla norma UNI EN 10025, saldati internamente a mig ed esternamente ad arco sommerso con procedure qualificate secondo la norma UNI EN ISO 15614-1.

- Pozzetto d'ispezione 680x680xh300 mm completo di coperchio asportabile / lucchettabile e griglia anticaduta
- Tubazione di troppo pieno diametro 4"
- Tubazione di sfiato
- Tubazione di sfiato e ricircolo pompe
- Attacco da 2" (capacità fino 40m³) 2½" (capacità superiori 40m³) per reintegro acqua con valvola di troppo pieno
- Tubazioni di aspirazione pompe principali dimensionate con filtri
- Tubazione di aspirazione per pompa pilota dimensionata con filtro
- Manicotto per il passaggio cavi elettrici per sonde di livello
- Tubazione per circuito prova pompe
- Selle di appoggio a terra antiritolamento
- Trattamento int. riserva idrica con vernice epossidica RAL8012 sp.200 µm
- Trattamento est. con fondo epossidico + epossidico bi componente RAL7035
- Pressione di collaudo: 1 bar

*Consigliata l'installazione del kit resistenza antigelo

VANO TECNICO DA ESTERNO UNISHEL60

Box da esterno UNISHEL60 da esterno per alloggio gruppo antincendio (installato all'interno), composto da:

- Struttura in acciaio verniciato con vernice tumescente bianca, che sottoposta ad una temperatura di 200°C isola e protegge la struttura
- Pareti laterali scorrevoli e facilmente smontabili realizzate con pannelli R60
- Chiusura posteriore, smontabile realizzata con pannelli sandwich R60
- Porta frontale REI60
- Tetto inclinato, completo di raccolta per le acque piovane, con pannelli R60
- Gruppo antincendio elettricamente ed idraulicamente installato all'interno

SINGLE WALL WATER STORAGE TANK

Cylindrical horizontal axle tank with pump set room according to UNI 10779 UNI EN12845 and UNI 11292 norms. It is made of first choice carbon steel S235JR type following UNI EN 10025. It is internally MIG welded and externally submersible arc welded with qualified procedures according to UNI EN ISO 15614-1 norm.

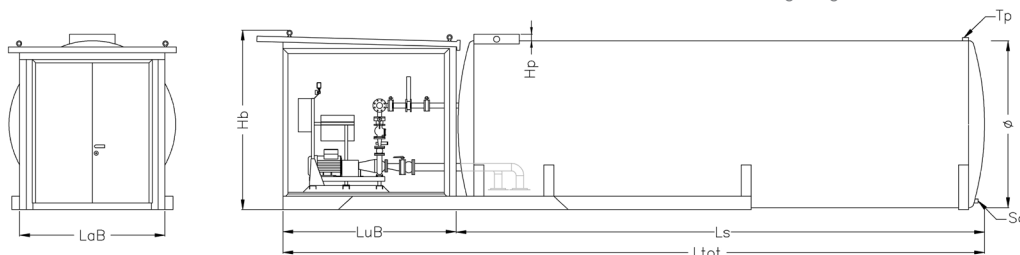
- Inspection well 680 x 680 x h300 with portable and lockable cap with fall protection grid
- Overflow piping 4"
- Vent piping
- Vent piping and recirculation pumps
- 2" fitting (up to 40m³ capacity) 2½" (capacity superior than 40m³) for water replenishment with overflow valve
- Suction pipe for main pumps properly dimensioned with filters
- Suction pipe for jokey pump properly dimensioned with filter
- Collar for electrical cables passage for level probes
- Piping for testing pumps loop
- Antiroll saddles
- Water storage int. painted with epoxy varnish RAL8012 with 200 µm thickness
- Water storage ext. painted with epoxy varnish + bicomponent with epoxy varnish RAL7035
- Test pressure: 1 bar

* It is recommended the installation of the antifreeze kit

EXTERNAL TECHNICAL ROOM UNISHEL60

External box UNISHEL60 for the installation of the fire fighting set composed by:

- steel white fire-proof structure resistant up to 200°
- lateral, sliding and dismountable walls made of sandwich R60 panels
- back and dismountable lock made of sandwich R60 panels
- front REI60 door
- sloping roof with rain water harvesting made of sandwich R60 panels
- Inside installed fire fighting



| MODELLO | DIMENSIONI ESTERNE | | | PESO BOX UNISHEL60 | PESO GRUPPO ANTINCENDIO |
|------------|---------------------|------|------|---------------------|-------------------------|
| | LuB | Lab | Hb | | |
| MODEL | EXTERNAL DIMENSIONS | | | PESO BOX UNISHEL60M | FIRE FIGHTING WEIGHT |
| UNITANK... | mm | mm | mm | | |
| B18-26 | 2600 | 1800 | 2550 | 10 | 10 ÷ 15 |
| B18-31 | 3100 | 1800 | 2550 | 11 | 10 ÷ 15 |
| B18-36 | 3600 | 1800 | 2550 | 12 | 10 ÷ 15 |
| B18-41 | 4100 | 1800 | 2550 | 13 | 10 ÷ 15 |
| B22-21 | 2100 | 2200 | 2550 | 10 | 10 ÷ 15 |
| B22-26 | 2600 | 2200 | 2550 | 11 | 10 ÷ 15 |
| B22-31 | 3100 | 2200 | 2550 | 12 | 10 ÷ 15 |
| B22-36 | 3600 | 2200 | 2550 | 13 | 10 ÷ 15 |
| B22-41 | 4100 | 2200 | 2550 | 14 | 10 ÷ 15 |
| B22-46 | 4600 | 2200 | 2550 | 15 | 10 ÷ 15 |
| B25-31 | 3100 | 2500 | 2550 | 12 | 10 ÷ 15 |
| B25-36 | 3600 | 2500 | 2550 | 14 | 10 ÷ 15 |
| B25-41 | 4100 | 2500 | 2550 | 15 | 10 ÷ 15 |
| B25-46 | 4600 | 2500 | 2550 | 16 | 10 ÷ 15 |